

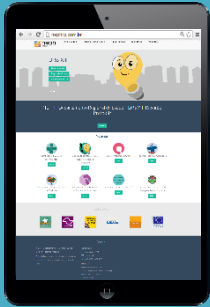
CRIAÇÃO DE UM SITE SOBRE EDUCAÇÃO PERMANENTE EM SAÚDE: UMA PESQUISA AÇÃO

Letícia L. Dorneles, Caroline S. M. Coloni, Ellen C. Gondim, Vivian do P. Martins, Jaíne N. da Silva, Fernanda dos S. N. de Góes, Luciana M. M. Fonseca, Rosangela A. A. de Camargo



congresso internacional de tecnologia e
humanização na comunicação em saúde

OBJETIVOS



O estudo teve como objetivo construir e divulgar um site com a finalidade de disseminar as Políticas de Educação Permanente em Saúde (EPS) e de Humanização

2016 **CON**TIC saúde

congresso internacional de tecnologia e humanização na comunicação em saúde

MATERIAL E MÉTODOS

Trata-se de uma pesquisa qualitativa mediatizada pela metodologia da pesquisa-ação

Pesquisa social com base empírica

Concebida para a resolução de um problema coletivo

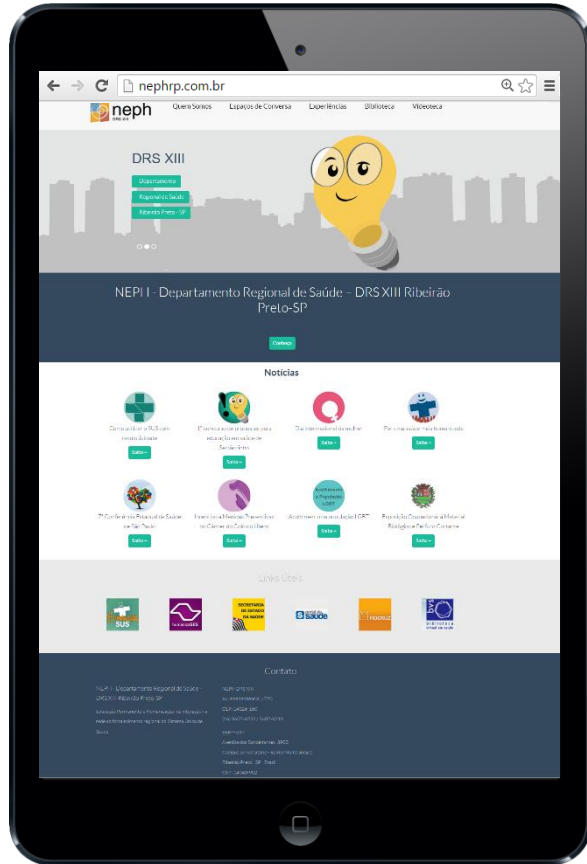
Pesquisadores e os participantes estão envolvidos de modo participativo

RESULTADOS

Para a construção do site, a pesquisa foi subdividida em 3 etapas



CONCLUSÕES



A criação de um site para EPS potencializa as ações do NEPH e à formação do trabalhador da saúde

Auxilia na produção de conhecimentos no cotidiano dos serviços ao compartilhar informações e experiências

Possui o respaldo de uma tecnologia inovadora e possivelmente mais atrativa para o trabalhador da saúde

2016 **CON**TIC saúde

congresso internacional de tecnologia e humanização na comunicação em saúde